

PCギ木の肌目は、全て  
2色すり出し仕上げとする

2号

φ100



平面図

2-5号

φ100



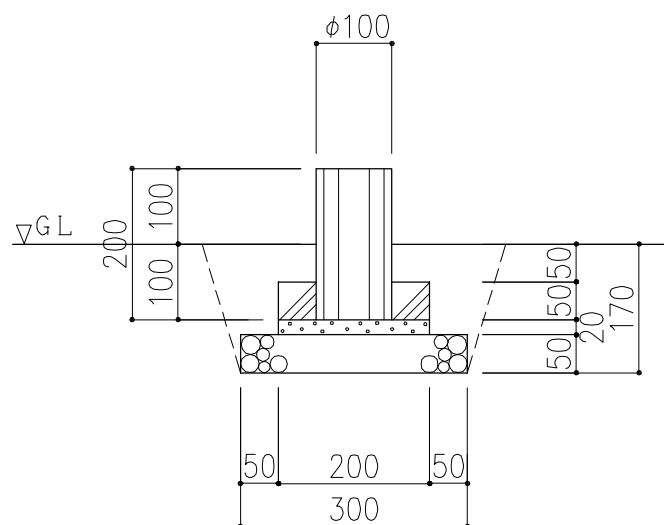
平面図

3号

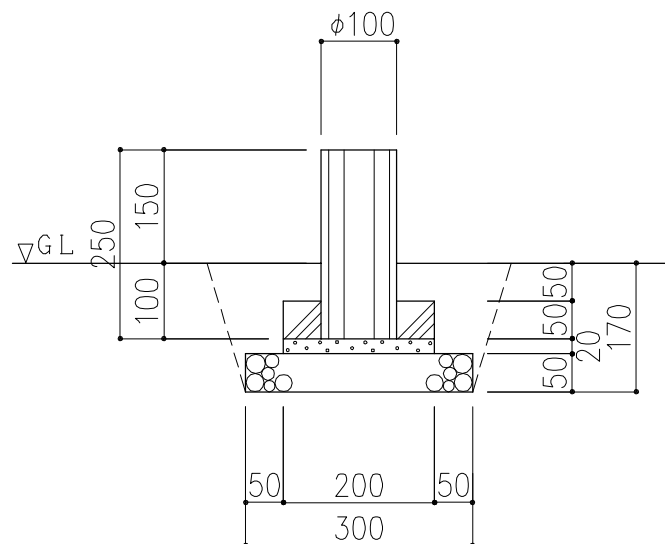
φ100



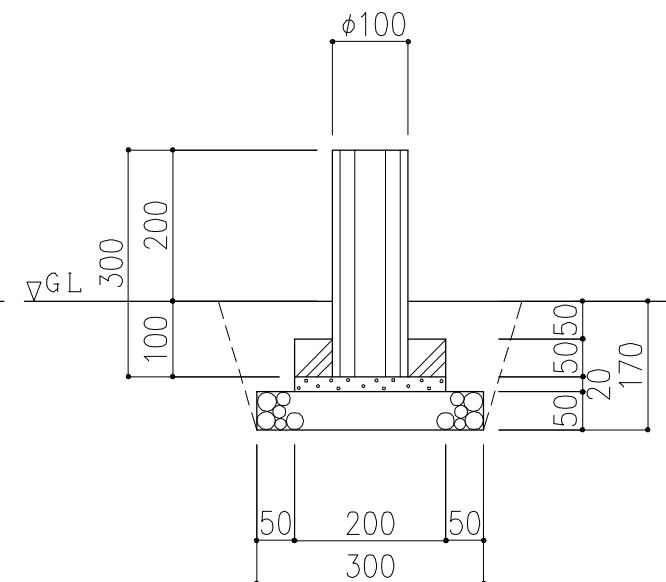
平面図



正面図



正面図



正面図

※ 表示寸法は標準寸法であり製作上収まり等により変更することがあります。

品名

PCギ木丸太2号・2-5号・3号

仕様

くぬぎ・焼杉

縮尺

1:10

記号

MK・Y-20・25・30

1010101