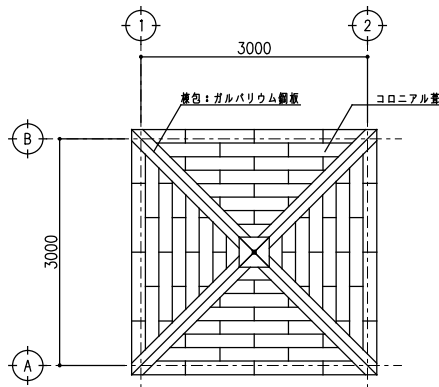
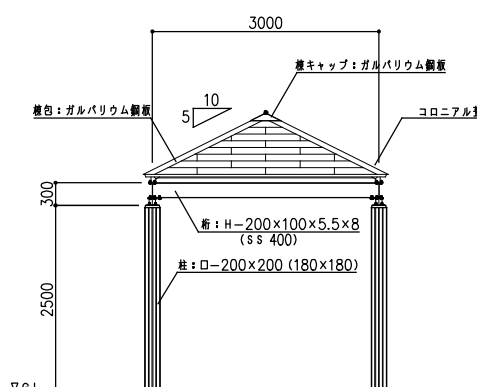


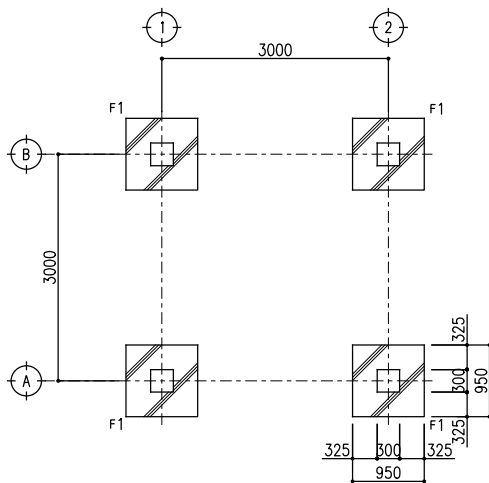
平面図 s=1:50



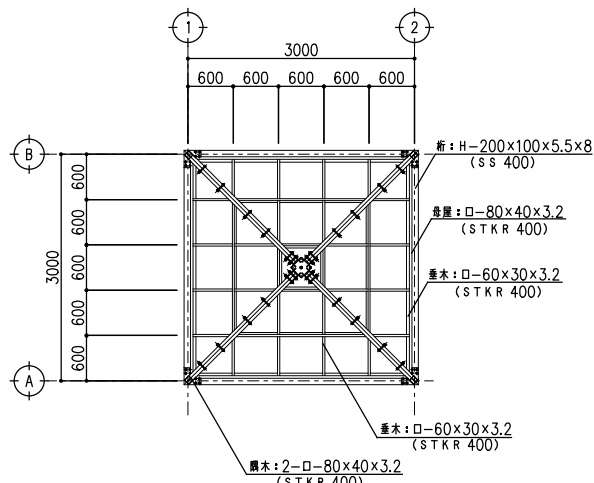
屋根伏図 s=1:50



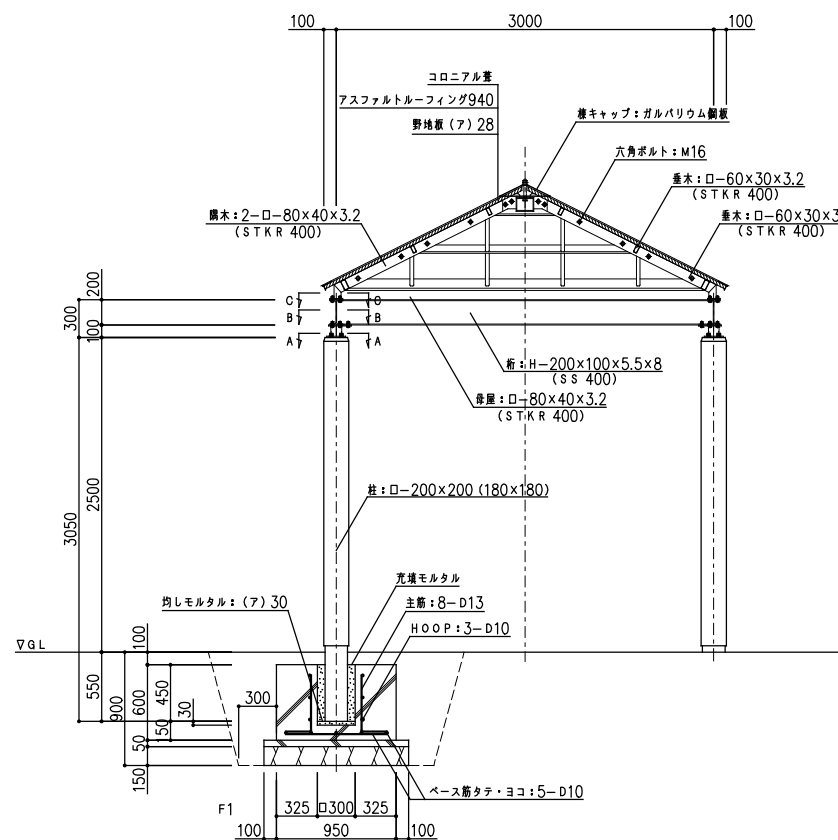
立面図 s=1:50



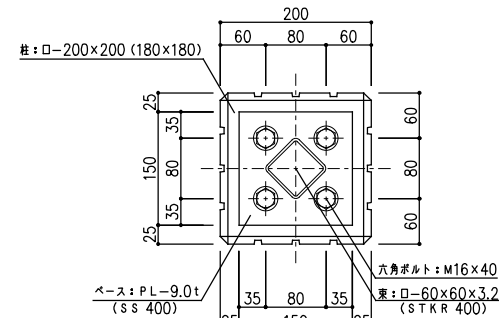
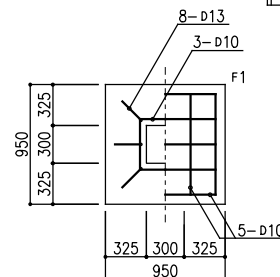
基礎伏図 s=1:50



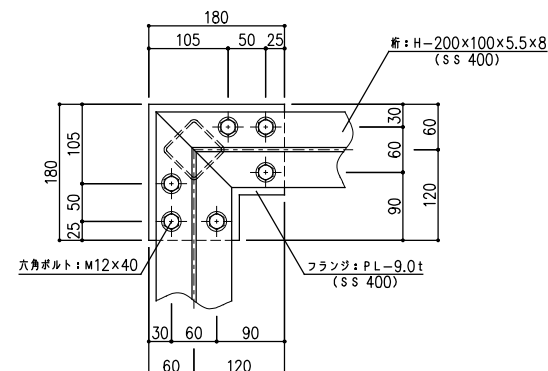
梁伏図 s=1:50



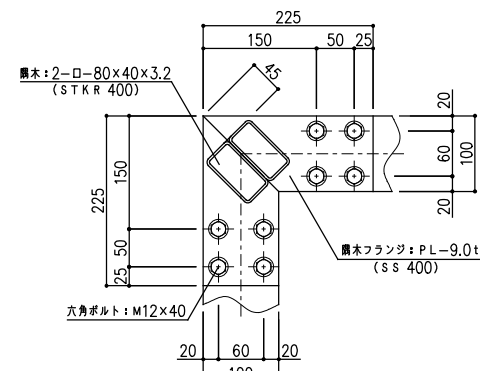
矩計図 s=1:30



A-A断面図 s=1:5



B-B断面図 s=1:5



C-C断面図 s=1:5

- ※ スチール部分は全て溶融亜鉛後継体塗装（ブラウン色）とする。
- ※ ボルト、金物類、鋼材は製品に含むものとする。
- ※ 表示寸法は標準寸法であり製作上納まり等により変更することがあります。